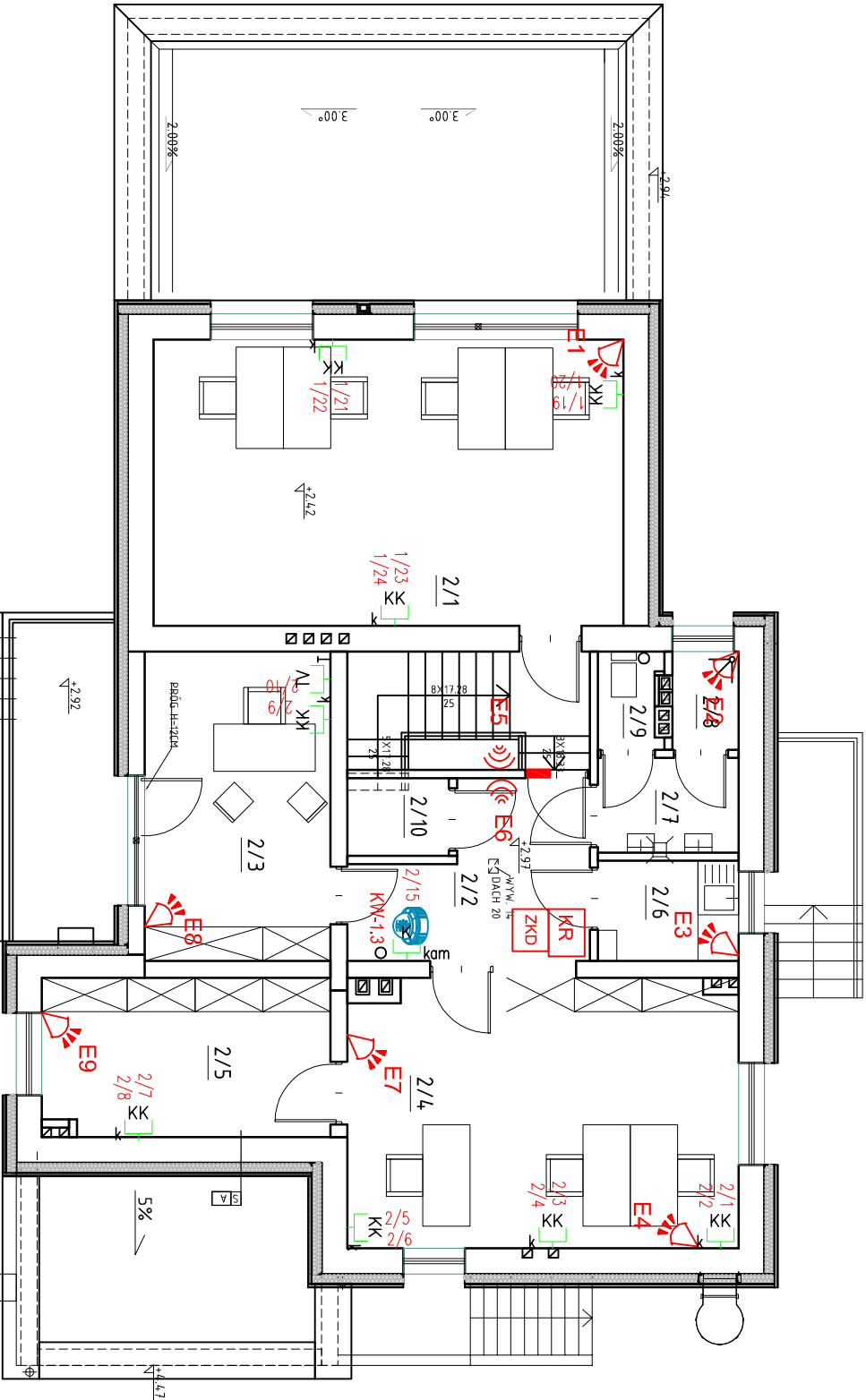
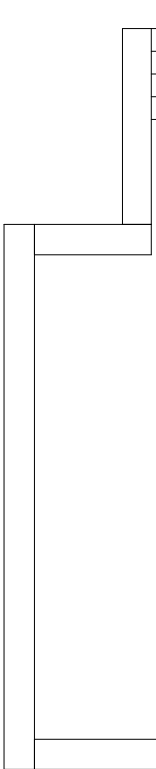


PIĘTRO



Powierzchnia użytkowa Piętro	
2 / 1	Gabinet 29,36
2 / 2	Korytarz 9,67
2 / 3	Gabinet 12,53
2 / 4	Komendant's Gabinet 22,68
2 / 5	Archiwum 9,90
2 / 6	Aneks kuchenny 3,08
2 / 7	Umывальная 2,91
2 / 8	Przysznik 1,42
2 / 9	WC 1,29
2 / 10	Cela 1,73
Piętro Razem 92,84	

PIĘTRO



Instalacja Alarmowa i KD				
CA	Centrala Alarmowa			
KR	Karty rozszerzeń			
MZD	Moduł MZD			
	Szyfrator + Czytnik			
	Czytnik wewnętrzny			
PM	Przycisk Wyjścia			
	Kontrakton			
	Czujnik PIR			
	Sygnalizator wewnętrzny			
	Sygnalizator zewnętrzny			
PN	Przycisk napadowy			
ZKD	Zasilacz			
Instalacja Strukturalna, Monitoringu CCTV				
KK	Gniazdo 2xRJ45 kat 6A			
K	Gniazdo 1xRJ45 kat 6A - Kamery CCTV			
	Lokalny Punkt Dystrybucyjny			
	Kamera IP HD, zasilanie PoE - zewnętrzna			
	Kamera IP HD, zasilanie PoE - wewnętrzna			
Instalacja RTV - SAT				
TV	Gniazdo RTV - SAT			

Pracownia		Inwestor		Zespół Autorski		Inicjator		Data	
<div>GDPA</div> <div>Architekt</div> <div>al.grunwaldzka.27@urugda.pl</div> <div>80-266 Gdańsk, +48 504 724 669</div>		Komendant Wodewódzki Policji w Lubickim, Prebudowa posterunku Policji w Lubickim wraz z wykonaniem instalacji wewnętrznej, elektrycznej, oraz zasobników dla wody i gazu.		mgr. inż. Róman Glander		Projekt Budowlany		X.2017	
Adres inwestycji		Woj. Pomorskie, gmina Lubicko, Lubicko, Obwód Lubicko 0002, ul. Bolesława Prusa 7, DZ nr 176				Rzut Poddasza - Inst. Techniczne		1:03	
Adres inwestycji						Baza		Skala	
						Telefoniczne		1:100	